

**Λυδία – Lidija,
europska
vjernica**



**i redovnica danas
(Dj 16,11-15.40)**

Ave Maria

ne presporo
melodija: donje note

p. N. Bilić SJ, 8.12.2010.

C G F e

A - ve Ma - ri - a, gra - ti - a ple - na
Sanc - ta Ma - ri - a, Ma - ter De - i

d a F e C a

Do - mi - nus te - cum be - ne - dic - ta tu in
o - ra pro no - bis pec - ca - to - ri - bus nunc

a7 d C G⁷

mu - li - ri - bus et be - ne - dic - tus
et in ho - ra mor - tis no - strae

C G d C (d7)

fruc - tus ven - tris tu - i Je - sus
A - men, A - men, A - - - men.

**Λυδία – Lidija,
europska
vjernica**



**i redovnica danas
(Dj 16,11-15.40)**

"In Corde Jesu!"



Sl. Božja M. Krucifiksa K.

*Isusovo uskrsnuće
– temelj dubinskoga
obraćenja*

*Duhovne vježbe –
Sestre Presvetog Srca Isusova*

Lovran, 2. do 8. travnja 2018.

p. Niko Bilić, SJ

www.amdg.eu

Isusovo uskrsnuće – temelj obraćenja

- Krist –
prisutan u Crkvi
- “Ja sam s vama
u sve dane” (Mt 28,20)
 - „Dana mi je sva vlast...”
- Osjećati s Crkvom
 - ženski genij u Crkvi danas



Europska redovnica

- *Kada je Gospodin otvorio moje srce?*
- *Na čemu se temelji moj osobni autoritet?*
- *Kako ja stvaram prostor za Crkvu?*



Kršćanstvo u Europi

- Kršćani u Rimu
- prva osobno poznata Europljanka
- Filipi (r. 12)
- “Mi”
– izvještaj (r. 10)





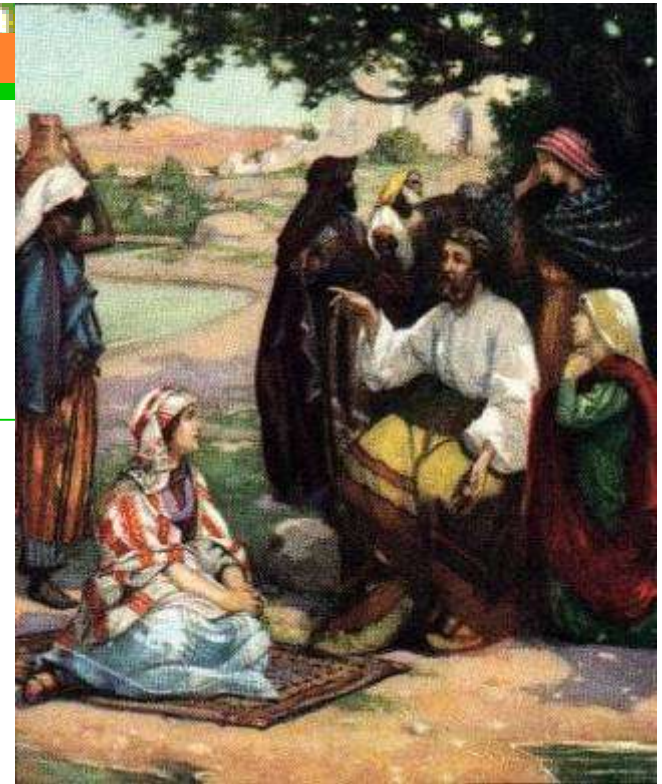
Duh intervenira

- **Duh zaustavlja apostole**
 - U Aziju (16,6)
 - U Bitiniju (r. 7)
- **Pavla u viđenju
Makedonac
poziva u pomoć (r. 9)**



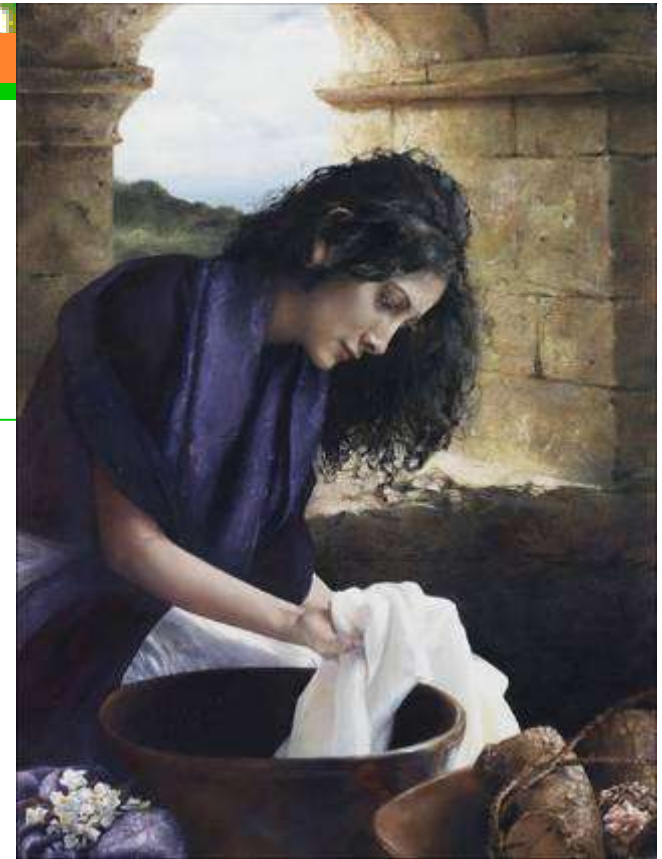
Lidija u Filipima

- U zajednici, poštuje subotu (Dj 16,13)
 - „sluša”, “bogobojazna”, „pazi/prihvaća riječi” (14)
 - “Gospodin joj otvara srce”,
- Gospodarica, ima dom (15)
 - Poduzetnica, interkontinentalna (14)
- “prisili nas” – moćna, gostoljubiva (15)



Obraćenje

- **Krštena (15)**
- **“Vi prosudite” (15)**
- **podlaže se sudu apostola**
- **“vjerna”**
 - **Pavao nakon utamničenja (Dj 16,40):**
- **Opet u Lidijinu kuću**



Gostoljubiv dom Lidijin

- Ondje se okupljaju:
- ἀδελφοί “braća!” (40)
 - Apostoli prema njima?
- “bodre” ih – παρακαλέω
 - Homilija, Duh
 - → “po kućama su lomili kruh” (Dj 2,46)
- Lidija stvara prostor za Crkvu



Europska redovnica

- *Kada je Gospodin otvorio moje srce?*
- *Na čemu se temelji moj osobni autoritet?*
- *Kako ja stvaram prostor za Crkvu?*

